

令和4年

図書館要覧

(令和3年度 実績)

大木町図書・情報センターの愛称



“こっぽーっと図書・情報センター”といます。

「こっぽーっと」とは、筑後地方の方言で、「こじんまりとして、くつろげる」という意味で、愛称公募で選ばれました。小さな施設だからこそお互いがふれ合え、くつろぎの中から豊かなところ・暮らし・まちが育まれるという願いをこめています。



目次

1	町の概要	_____	1
2	大木町図書・情報センターの沿革	_____	1～3
3	施設の概要	_____	4
4	運営方針	_____	4
5	組織と機構	_____	5
6	資料費	_____	5
7	利用案内	_____	5
8	利用状況	_____	6～9
	① 登録者数 (6)	
	② 利用者人数 (6)	
	③ 貸出冊数 (7)	
	④ 予約冊数 (7)	
	⑤ 入館者数 (7)	
	⑥ レファレンス件数 (7)	
	⑦ ネット利用 (7)	
	⑧ 複写サービス (8)	
	⑨ 相互貸借 (8)	
	⑩ 団体貸出 (8)	
	⑪ 読書支援セット (9)	
9	蔵書構成	_____	10～12
	① 分類別蔵書点数 (10)	
	② 新聞タイトル一覧 (10)	
	③ 雑誌タイトル一覧 (11～12)	
10	サービス指数	_____	12
11	行事・事業	_____	13～14
12	ボランティア団体	_____	15～16



1 町の概要

大木町は、福岡県の南西部に位置し、九州の穀倉地帯筑後平野のほぼ中央にあります。大木町を中心に囲むように時計回りに久留米市、筑後市、柳川市、大川市と境をなす位置関係にあります。温暖多雨の穏やかな気候にくわえて、町全体が標高4～5mのほぼ平坦な理想的な田園地帯となっています。また、町の総面積の約14%を占めるクリーク（掘割）が、町全体を縦横無尽に張り巡らされており、その歴史は、荘園時代まで遡るほどかつてから日本屈指のクリーク地帯となっています。肥沃な土地と豊富な水、恵まれた気象条件のもと農業の町として発展してきました。現在では、平成20年3月11日、全国2例目となる「もったいない宣言（ゼロウェイスト宣言）」を公表し、廃棄物を資源としてとらえ、有機物（生ごみやし尿など）をバイオガスプラントにより資源に変えていく循環のまちづくりを、そして、令和元年12月に福岡県内で初めて「気候非常事態宣言」を公表し、2030年までに公共施設の使用電力全て再生エネルギーで賄うなど脱炭素社会の実現を目指しています。



人口 13,907人（男6,654人 女7,253人） R4. 3末 現在
世帯数 5,170世帯

町の花



スイレン



コスモス

町の木



イチョウ

2 大木町図書・情報センターの沿革

当センターは、成長から成熟する町を目指し、町民の皆様の生涯学習支援を進めるため、町民参加の下、新たなふれあい交流の拠点施設として整備しました。拠点施設整備では、「図書・情報」「展示・ホール」「町民活動の支援」の3つの機能の充実を図り、「図書・情報」の拠点施設として平成19年から準備期間を経て平成22年5月に開館しました。

平成22年度

- | | |
|-------|----------------------------|
| 4月 9日 | 筑後市との広域利用に関する協定書の締結 |
| 5月 5日 | 大木町図書・情報センター落成式・開館 |
| 5月 9日 | こっぽーっとおはなしの森（おはなし会）開始（日曜日） |
| 15日 | こっぽーっと通信発行（毎月15日） |

- 10月 1日 こっぽーっとかわら版発行（年4回）
 11月18日 五十嵐 絹子 氏 講演会開催 演題「本を読む子は必ず伸びる」

平成23年度

- 4月20日 読書支援セット貸出開始（町内幼保育園）
 5月 8日 開館1周年記念事業「松永 伍一の世界」一詩の朗読とギター演奏—
 8月 ブックスタート開始
 10月15日 小中学生読書リーダー養成講座開催
 3月 第1次 子どもの読書活動推進計画策定

平成24年度

- 5月 6日 開館2周年記念事業 長野 ヒデ子 氏 講演会開催
 6月 1日 雑誌くるくる市（3日間）
 7月24日 小学生読書リーダー養成講座開催

平成25年度

- 5月 1日 読書支援セット貸出開始（町内学童保育所）
 5日 開館3周年記念事業 「池上 三重子の世界」講演会開催
 7月23日 小学生読書リーダー養成講座開催

平成26年度

- 7月23日 小学生読書リーダー養成講座開催
 12月 7日 福岡県読書推進大会大木町大会開催
 講演会 安部 龍太郎 氏 「作家になるまで」

平成27年度

- 学校図書館支援の強化（担当制）
 10月 広報おおき 特集「図書館へ行こう！！」
 11月22日 子どもの読書活動充実事業
 講演会 上村 あつ子 氏 「親子で本を読み聞かせ」
 11月25日 南筑筑後地区公共図書館等協議会職員研修会
 講演会 下川 和彦 氏
 「地域の期待に応え、本と人をつなぐ図書館司書の役割」

平成28年度

- 学校司書研修（全5回）
 1月29日 子どもの読書活動推進事業
 講演会 白根 恵子 氏 「親子で楽しむ家読について」
 3月18日 こっぽーっとホールイベント
 講演会 「岩崎 京子・長野 ヒデ子トークショー」

平成29年度

- 4月 出張ティーンズコーナー常設（カウンター横）
- 4月16日 全国訪問おはなし隊キャラバンカー（講談社）
- 7月 ビジネスコーナー常設
- 11月 出前講座「回想法を活用した認知症予防」開始
- 1月28日 子どもの読書活動充実事業
講演会 八尋 理恵 氏 「親子で本を楽しもう」

平成30年度

- 4月 図書館誕生日イベント 「くるっちのほり絵を完成させよう」
- 8月9日 小学校図書司書研修会
- 27日 絵本・本のカバーでエコバックづくり

令和元年度

- 9月 児童書の増冊開始
- 12月 第2次 大木町子どもの読書活動推進計画策定
- 2月1日 子どもの読書活動充実事業
講演会 梅野 智美 氏 「読書の楽しさを伝える」
- 3月 小冊子「読書のすすめ」一本をよむって一 発刊

令和2年度

- 4月 文部科学大臣賞受賞
- 4月9日～5月15日
新型コロナウイルス感性拡大防止のために休館
- 6月 小学校あずかり事業における訪問おはなし会
※ コロナウイルス感染拡大防止のための休校中に実施
- 11月3日 図書・情報センター開館10周年事業開催
- 3月6日 子どもの読書活動充実事業
講演会 梅野 智美 氏 「読書と子どものこころ」

令和3年度

- 5月12日～24日
新型コロナウイルス感染拡大防止のため休館
- 7月7日 フォローアップ事業開始
2歳、3歳児を対象に読み聞かせと絵本のプレゼント
- 8月14日 大雨のため臨時休館
- 9月初旬 「こっぽーっと」ガーデン（テーブル、椅子）開設
- 11月2日 「こっぽーっと」としよかんカフェオープン
- 長期休業時 A L Tによる図書館勤務
カウンター、配架業務を中心に実施

3 施設の概要

□ 所在地

〒830-0416 福岡県三潴郡大木町八町牟田 2 5 5 - 1

TEL 0944-32-1047 FAX 0944-32-1183 URL <https://ooki.libwb.jp>

□ 開館日

平成22年5月5日 大木町就業改善センターをリニューアル

□ 構造 鉄筋コンクリート造 2階建て

□ 面積 専有延床面積 751.94㎡



4 運営方針

[基本理念] 「子どもからお年寄りまで」「いつでも」「気軽に」「集える生涯学習の館」

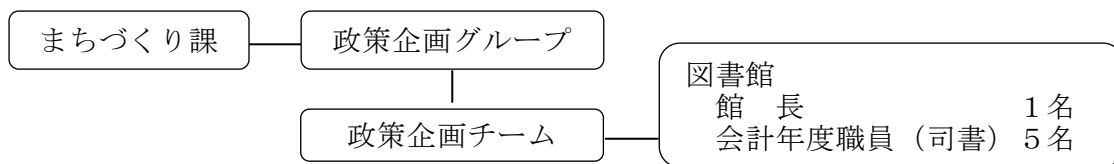
□ 図書館運営の基本となる考え方

- 1) 幼児期から高齢期に至るライフサイクル全体にわたる学習の場であること
- 2) 大木町「知のデータベース」づくりを行い、公共図書館としての特色をもつこと
大木町の歴史・文化・伝統・自然などの情報を集め、整理・保存し、現在と未来の利用者に提供する。
- 3) 町の情報発信、交流の場に対応する「教育・文化・情報の民主的機関」（ユネスコ公共図書館宣言）であること

□ 運営方針

- 1) 豊かなくらしにつながる図書館（くらしの中の図書館）をめざす。
 - ・ 地域住民の要望、地域の特色を考慮しながら蔵書の充実をめざす。
 - ・ 地域住民の要求に応え、求められた情報の提供に努める。
 - ・ 郷土の文化を継承するための地域の資料を収集・保存する。
- 2) 人と本、人と人の出会いの場を提供し、居場所となる図書館をめざす。
 - ・ 本を通して地域住民の交流の場を提供する。
- 3) 利用者（地域住民）に身近で、利用者に寄り添うことをめざす。
 - ・ 地域住民の課題や疑問、要望に応え、いっしょに考えながら求められた書籍や資料の提供に努める。
- 4) 子どもの成長と可能性を伸ばす図書館をめざす。
 - ・ 子どもたちが楽しい本と出会い、本を通して心が豊かに育つようその機会をつくるとともに学校、保育園・幼稚園、学童保育所などとの連携を図る。
 - ・ 図書・情報センターの通信を通して、本のよさや本の紹介、イベントなどの情報を発信する。
- 5) 連携と協働を進める図書館をめざす。
 - ・ 協議会や町民と意見を交換しながら、町民と協働して図書館づくりを進める。
 - ・ 日常のコミュニケーション、情報の共有化を図り連携・協働体制を根幹とした経営を行なう。
- 6) 人材の育成をめざす。
 - ・ 魅力ある質の高い図書館をめざすには、職員やボランティア等の育成が不可欠である。そのため、当館職員の能力を生かした研修を充実させるとともに、専門的な立場からの講演会等を企画・実施する。

5 組織と機構



※ 大木町教育委員会より社会教育部門を補助執行

6 資料費 (円)

	一般	児童	新聞	雑誌・その他	視聴覚	合計
平成24年度	5,566,381	1,389,463	324,660	941,202	422,511	8,644,217
25年度	5,165,783	1,236,074	324,660	937,774	1,097,588	8,761,879
26年度	5,010,884	1,241,528	333,852	946,987	1,247,589	8,780,800
27年度	4,377,206	1,662,172	363,492	973,160	760,466	8,136,496
28年度	3,485,769	1,587,624	363,492	984,669	926,553	7,348,161
29年度	2,672,554	1,093,669	365,447	1,025,869	698,789	5,856,328
30年度	2,644,160	1,127,592	369,273	990,826	546,335	5,678,186
令和元年度	2,625,096	962,087	414,531	1,003,497	912,764	5,917,975
2年度	2,298,229	1,430,298	332,282	1,011,264	771,466	5,843,539
3年度	2,110,974	1,521,433	229,335	960,218	855,678	5,677,638

7 利用案内

- 開館時間 午前10時～午後6時
午前10時～午後8時 (金曜日のみ)
- 休館日 毎週月曜日 (祝日の場合はその翌日)
毎月第3木曜日 (館内整理日)、年末年始、蔵書点検期間
- ※ 大木町図書・情報センターは「まちづくり課」との複合施設であるため、図書館閉館後の午後6時から午後8時まで雑誌・予約資料・展示資料のみ貸出可能。
- 登録 個人 町内居住者、または町内に通勤・通学している者及び久留米市、大川市、筑後市、うきは市、小郡市、大刀洗町の居住者
団体 町内の保育所、幼稚園、小中学校、地域団体、社会教育関係団体及びその他これらに類する団体で教育委員会が適当と認める団体
- 貸出し冊数・貸出期間
個人貸出

	貸出数	貸出期間
本・雑誌	10点以内 ※現在無制限	15日以内
CD・DVD	3点以内	15日以内

※ コロナウイルス感染拡大防止対策として、本の貸出は無制限
団体貸出

	貸出数	貸出期間
本	30点以内	1ヶ月

8 利用状況

① 登録者数

(人)

	年 齢	一般利用者	広域利用者	在勤利用者	計
児童	0～6	87	7	0	94
	7～12	329	62	3	394
	計	416	69	3	488
学生	13～15	241	55	1	297
	16～19	467	99	0	566
	計	708	154	1	863
一 般	20～29	1,048	262	6	1,316
	30～39	775	228	11	1,014
	40～49	1,094	436	24	1,554
	50～59	624	332	19	975
	60～69	576	220	15	811
	70以上	924	233	10	1,167
	計	5,041	1,711	85	6,837
合 計		6,165	1,934	89	8,188

※ 一般利用者（町内在住者） 広域利用者（筑後市及び久留米広域圏在住者）
在勤利用者（町内への通勤・通学者）

② 利用者人数

	年 齢	一般利用者	広域利用者	在勤利用者	計
児童	0～6	75	7	0	82
	7～12	323	61	3	387
	計	398	68	3	469
学生	13～15	230	53	1	284
	16～19	430	96	0	526
	計	660	149	1	810
一 般	20～29	815	247	6	1,068
	30～39	716	221	10	947
	40～49	1,012	423	23	1,458
	50～59	543	317	17	877
	60～69	507	215	13	735
	70以上	734	218	9	961
	計	4,327	1,641	78	6,046
合 計		5,385	1,858	82	7,325

③ 貸出冊数

	年 齢	一般利用者	広域利用者	在勤利用者	計
図 書	一般図書	26,186	7,141	386	33,713
	児童図書	14,045	1,826	102	15,973
	絵 本	18,068	1,762	170	20,000
	紙芝居	642	76	12	730
	計	58,941	10,805	670	70,416
	雑 誌	4,161	1,309	55	5,525
A V	C D	1,865	674	63	2,602
	DVD	3,289	716	21	4,026
	計	5,154	1,390	84	6,628
合 計		68,256	13,504	809	82,569

④ 予約冊数

	年 齢	一般利用者	広域利用者	在勤利用者	計
図 書	一般図書	799	219	39	1,057
	児童図書	89	17	11	117
	絵 本	51	8	7	66
	紙芝居	0	0	0	0
	計	939	244	57	1,240
	雑 誌	20	13	0	33
A V	C D	42	12	2	56
	DVD	49	6	0	55
	計	91	18	2	111
その他		2	0	0	2
合 計		1,052	275	59	1,386

⑤ 入館者数

開館時間	入館者数	開館日数
10時～18時	46,867 (172.9/日)	271 整理日を含まない
18時～20時	1,022 (3.6/日)	281 館内整理日を含む

※入館者数（10時～18時）の人数は、
金曜日のみ開館時間が20時までの
ため、その時間まで含める。

※入館者数（18時～20時）は、セン
ター利用者のみの人数。

⑥ レファレンス件数

開館日数	件数	日平均	月平均
271	1,113	4.1	92.7

※館内整理日は含まない。

⑦ ネット利用

開館日数	件数	日平均	月平均
281	220	0.78	18.3

※館内整理日を含む。

⑧ 複写サービス

開館日数	件数	日平均	月平均
281	171	0.6	14.3

⑨ 相互貸借

		冊数	内訳	冊数
借受冊数	県内	627	町内利用者	562
			町外利用者	65
	県外	11		
	他種館	0		
	合計	638		
貸出冊数	県内	177		
	県外	2		
	他種館	0		
	合計	179		
遠隔地サービス		28		

※福岡県立図書館指定館受取・返却サービス

⑩ 団体貸出

団体名	一般図書	児童図書	絵本	紙芝居	図書計	雑誌	AV
木佐木小学校	11	74	62	12	159	0	0
大溝小学校	7	10	22	0	39	0	2
大木中学校	1	0	8	0	9	0	0
大木光の子幼稚園	0	3	45	10	58	0	2
大莞保育園	0	0	3	2	5	0	0
大溝保育園	0	2	1	5	8	0	0
木佐木校区学童保育所	0	58	177	35	270	0	0
三島保育園	0	2	0	0	2	0	0
ぶっくらぶ大木	0	2	19	0	21	1	0
大溝小学校読書ボランティア	11	29	22	0	62	0	0
こじんまりっとクラブ	86	6	0	0	92	0	0
社交ダンス	85	0	0	0	85	0	0
医療法人松本医院 朝日苑	68	21	11	51	151	0	2
大莞小学校読書ボランティア	0	0	2	0	2	0	0
大木町シルバー人材センター	0	30	0	0	30	0	0
健康福祉課	0	0	11	0	11	0	0
合計	269	237	383	115	1004	1	6

⑪ 読書支援セット

1セット30冊または40冊の本を3ヶ月単位で年間4回貸し出す読書支援事業

団 体 名	貸出冊数	備 考
大木町子育て支援センター	120	30×4
大溝保育園	120	〃
三島保育園	120	〃
木佐木保育園	120	〃
大莞保育園	120	〃
大木光の子幼稚園	120	〃
大溝校区学童保育所	320	40×2×4
木佐木校区学童保育所	320	40×2×4
大莞校区学童保育所	160	40×4
たんぽぽ園	120	30×4
ことね保育園	120	30×4
合 計	1,760	

9 蔵書構成

① 分類別蔵書点数

	分類	蔵書数		分類	蔵書数
一般書	0 総記	1,518	児童書	0 総記	220
	1 哲学	2,414		1 哲学	266
	2 歴史	5,569		2 歴史	1,069
	3 社会科学	6,533		3 社会科学	1,166
	4 自然科学	4,086		4 自然科学	2,054
	5 技術	6,513		5 技術	779
	6 産業	2,894		6 産業	502
	7 芸術	5,900		7 芸術	982
	8 言語	1,153		8 言語	287
	9 文学	16,404		9 文学	7,120
	その他			その他	335
	計	52,984		計	14,780
雑誌		3,545	絵本		7,813
AV資料	C D	1,383	紙芝居		490
	D V D	1,218	その他		
総計					82,213

② 新聞一覧

新聞名	朝	夕
朝日新聞	○	
西日本新聞	○	○
日本経済新聞	○	○
毎日新聞	○	○
読売新聞	○	○
産経新聞	○	
有明新報	○	
西日本スポーツ新聞	○	
朝日小学生新聞	○	
朝日中高生新聞	週刊	
alpha	週刊	

③ 雑誌一覧

	雑誌名	発行期間		雑誌名	発行期間	
あ	AERA	週刊	か	この本読んで！	季刊	
	アサヒカメラ	月刊		ゴルフダイジェスト	月刊	
	アニメージュ	月刊	さ	財界九州	月刊	
	VERY	月刊		THE21	月刊	
	美しいキモノ	季刊		サライ	月刊	
	栄養と料理	月刊		サンキュ！	月刊	
	ESSE	月刊		JR時刻表	月刊	
	NHK短歌	月刊		シティ情報ふくおか	月刊	
	NHK俳句	月刊		じゃらん九州	月刊	
	園芸ガイド	季刊		週刊朝日	週刊	
	L D K	月刊		週刊エコノミスト	週刊	
	おそい・はやい・ひくい・たかい	季刊		週刊新潮	週刊	
	大人のおしゃれ手帖	月刊		週刊ベースボール	週刊	
	おはよう21	月刊		将棋世界	月刊	
	オール読物	月刊		SCREEN	月刊	
	オレンジページ	月2回刊		すてきにハンドメイド	月刊	
か	かがくのとも	月刊		た	スポーツグラフィックナンバー	隔週刊
	家庭画報	月刊			SUMAI no SEKKEI	隔月刊
	からだにいいこと	隔月刊	相撲		月刊	
	キネマ旬報	月2回刊	Seventeen		月刊	
	Can Cam	月刊	ダ・ヴィンチ		月刊	
	九州ウォーカー	隔月刊	たくさんのふしぎ		月刊	
	きょうの健康	月刊	Tarzan		月2回刊	
	きょうの料理	月刊	dancyu		月刊	
	きょうの料理ビギナーズ	月刊	ちいさい・おおきい・よわい・つよい		季刊	
	暮らしの手帖	隔月刊	CHANTO		月刊	
	クロワッサン	月2回刊	中央公論		月刊	
	芸術新潮	月刊	テニスマガジン		月刊	
	月刊碁ワールド	月刊	テルミ		隔月刊	
	月刊サッカーマガジン	月刊	な		日経WOMAN	月刊
	月刊自家用車	月刊			日経エンタテインメント！	月刊
	月刊バレーボール	月刊			日経サイエンス	月刊
Get Navi	月刊	日経TRENDY		月刊		
現代農業	月刊	日経PC21		月刊		
COTTON TIME	隔月刊	日経ヘルス		隔月刊		

か	こどもとしょかん	季刊	な	日本カメラ	月刊
	こどものとも	月刊		Newsweek	週刊
	こどものとも 0.1.2	月刊		農耕と園芸	季刊
	こどものとも 年中向き	月刊		non・no	月刊
は	バドミントンマガジン	月刊	ま	ミセスのスタイルブック	季刊
	母の友	月刊		MEN'S CLUB	月刊
	PHP	月刊		MEN'S NON-NO	月刊
	美術手帖	隔月刊		MORE	月刊
	BACKSTAGE PASS	月刊		MOE	月刊
	BE-PAL	月刊	や	やさい畑	隔月刊
	婦人公論	月刊		山と溪谷	月刊
	PriPri	月刊		ゆうゆう	月刊
	BRUTUS	月2回刊	ら	ランナーズ	月刊
	プレジデント	月2回刊		LEE	月刊
	Pre-mo	季刊		陸上競技マガジン	月刊
	文藝春秋	月刊		歴史街道	月刊
	Baby-mo	季刊			

10 サービス指数（一般利用者のみ）

項目 年度	基礎数値				サービス指数					
	人口 (A) 人	(登録者 利用) (B) 人	(貸出 冊数) (C) 冊	蔵書 数 (D) 冊	登録 率 (B/A× 100) %	貸出 冊数 の一人 (C/B) 冊	蔵書 数 の一人 (D/B) 冊	貸出 冊数 の一人 (C/A) 冊	蔵書 数 の一人 (D/A) 冊	蔵書 回転 率 (C/D) 回
平成23年度	14,475	3,837	64,304	56,382	26.5	16.8	14.7	4.4	3.9	1.1
24年度	14,634	4,190	63,383	61,095	28.6	15.1	14.6	4.3	4.2	1.0
25年度	14,547	4,551	61,619	65,334	31.3	13.5	14.4	4.2	4.5	0.9
26年度	14,554	4,803	58,456	69,800	33.0	12.2	14.5	4.0	4.8	0.8
27年度	14,422	5,078	62,513	72,678	35.2	12.3	14.3	4.3	5.0	0.9
28年度	14,314	5,354	68,545	75,656	37.4	12.8	14.1	4.8	5.3	0.9
29年度	14,298	5,575	67,440	77,828	39.0	12.1	14.0	4.7	5.4	0.9
30年度	14,220	5,849	61,786	80,035	41.1	10.6	13.7	4.3	5.6	0.8
令和元年度	14,180	6,062	63,129	82,284	42.8	10.4	13.6	4.5	5.8	0.8
2年度	14,025	5,999	57,551	81,624	42.8	9.6	13.6	4.1	5.8	0.7
3年度	13,907	6,174	68,256	82,211	44.4	11.1	13.3	4.9	5.9	0.8

11 行事・事業

令和3年度 図書館関連事業

新型コロナウイルス感染拡大防止のために臨時休館 5/12(水)～5/24(月)

大雨のため臨時休館 8/14(土) 蔵書点検のため休館9/16(木)～9/30(木)

期 日		行事・事業名	参 加 者 数			備 考
月	日		子ども	大人	計	
	3/2～5/5	春の図書館めぐり	111	57	168	
5	1.2	本と雑誌のくるくる市			91	485冊譲渡
	2	バースデーお話し会	12	9	21	
	9	としょかんカフェ①				感染拡大防止のため延期、その後中止
6	27	英語のおはなし会	7	4	11	
7	上旬～8/31	本の帯コンテスト	259			中学校との連携事業
	4	たなばたおはなし会	15	10	25	
		たなばた工作教室	12	7	19	
	10	ぼくのわたしの夏休み自由研究	7		7	
	11	きもちを考えるおはなし会	10	4	14	
	22～8/28	としょかんからの挑戦状	35		35	
25	英語のおはなし会	5	4	9		
8	1	山のおはなし会		47	47	
	7	プログラミング学習	13		13	
	8	あそべるおはなし会	6	2	8	
	21	としょかんカフェ②				感染拡大防止のため中止
10	10月～12月	秋の読書週間(としょかんBINGO)	216	58	274	
	17	マルシェ＆本のくるくる市			129	913冊譲渡
	24	英語のおはなし会	4	3	7	
11	14	としょかんカフェ③		2	2	
	28	英語のおはなし会	6	5	11	
12	1～1/11	ティーンズイラスト募集	8		8	
	19	クリスマスおはなし会	18	13	31	
		クリスマス工作教室	12	8	20	
	26	英語のおはなし会	5	3	8	
1	5～7	お楽しみ！本の福袋				限定100袋
	5～11	本・雑誌の付録プレゼント			多数	
2	27	としょかんカフェ④				感染拡大防止のため中止
3	4	訪問おはなし会(大覚保育園)	16	3	19	
	20～27	ぬいぐるみおとまり会	12		12	

毎月1回 (年12回)	ブックスタート(4ヶ月児)	93		93	推進委員による読み聞かせと絵本の配布 ブックスタート推進委員 10名
6/9 9/8 12/1 3/9	フォローアップ(2歳児)	100		100	推進委員による手遊び、読み聞かせ、 絵本の配布
7/7 10/6 1/12	フォローアップ(3歳児)	83		83	ブックスタート推進委員 10名
年4回	読書支援セット貸出	(30冊×8施設)×4回 (40冊×3施設)×4回			町内幼稚園・保育所 1,200冊 子育て支援センター 120冊 学童保育所 640冊
毎週日曜日	こっぼーとおはなしの森	117	59	176	定例のおはなし会 (14:00~14:30) ※ 感染防止等の影響で10回中止
年4回	としょかんへいこう	幼児～中学生			
年4回	はあむくのおきにいり	幼児対象			館内展示
隔 月	こころの窓	教師対象			町内の小・中学校の教師へ配布
毎月1回	朝の読み聞かせ参加	各小学校			各小学校へ司書派遣
毎月 第3日曜日	おりがみで遊ぼう	全12回			時間内自由参加 ※ボランティア ※ 感染防止のため7回実施

出前講座 (回想法)

期 日	行事・事業名	参加人数	備 考
7月8日	道 本	24	※コロナウイルス感染拡大 防止のため多くが中止。
11月11日	高 橋	13	
12月21日	荒 牟 田	11	

12 ボランティア団体

○ ぶっくらぶ大木

- ・発足年月日 平成4年9月
- ・活動日時 毎月第1日曜日 14:00 ~ 14:30
- ・活動人数 4名
- ・活動内容 幼児・小学生向けのおはなし会

○ 装備ボランティア

- ・発足年月日 平成21年2月
- ・活動日時 毎週火曜日 13:00 ~ 16:00
- ・活動人数 4名
- ・活動内容 寄贈本・紙芝居の装備 別置ラベル作成 新着本納品チェック
新聞綴じ 町内小学校の新刊の装備 館内の窓飾り制作

○ 制作ボランティア“あひるの会”（夜の部）

- ・発足年月日 平成22年11月
- ・活動日時 毎月第1・2・4木曜日 20:00 ~ 21:30
- ・活動人数 6名
- ・活動内容 館内の窓飾りの制作 フェルトのタペストリー作り
「本の福袋」用の新聞バック作り 新着本の納品チェックなど

○ おはなしボランティア“きらきら”

- ・発足年月日 平成23年6月
- ・活動日時 毎月第1・3日曜日 14:00 ~ 14:30
- ・活動人数 4人
- ・活動内容 幼児・小学生向けのおはなし会

○ 制作ボランティア“あひるの会”（昼の部）

- ・発足年月日 平成24年6月
- ・活動日時 毎週水曜日 10:00 ~ 12:00
- ・活動人数 4名
- ・活動内容 館内の窓飾りの制作 夕涼み会のおもちゃ作り
「本の福袋」用の新聞バック作り フェルトのお弁当作り

○ ショウブの会

- ・発足年月日 平成24年6月
- ・活動日時 会議（2か月に1回程度） 現場作業（随時）
- ・活動人数 6名
- ・活動内容 こっぽーっとガーデン内に設置されている水生植物の維持管理
及び水生植物のPR

○ レッツおりがみ

- ・発足年月日 平成 25 年 4 月
- ・活動日時 毎週第 3 日曜日 14:30 ～ 16:00
- ・活動人数 5 人
- ・活動内容 豊のコーナーでの折り紙遊び 自由参加

○ こっぽーっと応援ネットワーク

- こっぽーっと図書・情報センターの活性化のために応援するネットワーク
各ボランティアグループをまとめたネットワーク
- ・主な活動 図書館で行う行事や工作教室等のサポート
館内装飾



令和4年 図書館要覧（令和3年度実績）

令和4年5月発行

大木町図書・情報センター

〒830-0416

福岡県三潴郡大木町大字八町牟田 255 番地 1

TEL 0944-32-1047 FAX 0944-32-1183